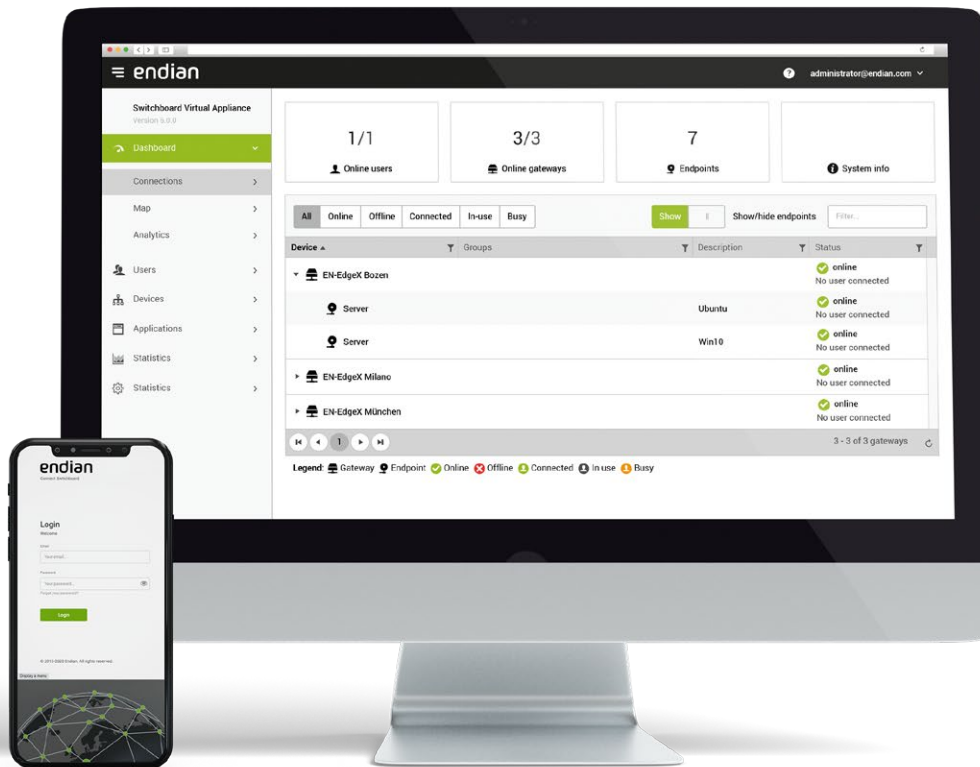


Endian Switchboard 6.0



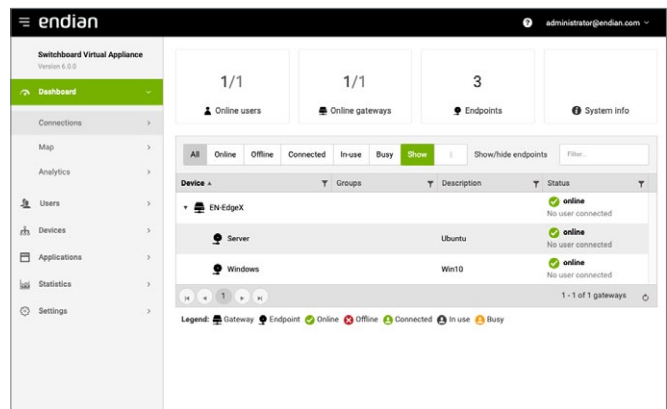
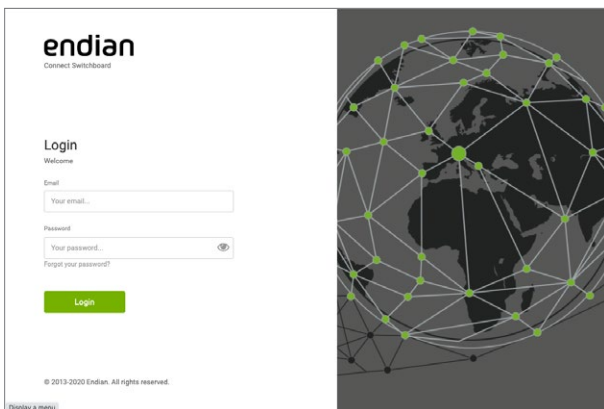
Das Endian Switchboard ist das Herzstück der Endian Secure Digital Platform. Als zentrales Steuerungselement ermöglicht es einen sicheren Fernzugriff auf die Geräte vor Ort, Datenerfassung und -visualisierung, Edge Computing und ein leistungsstarkes Management von Benutzer- und Geräteberechtigungen. Das Switchboard ist eine On-Premise Lösung und somit überall einsetzbar. Gleichzeitig bietet das Switchboard integrierte Sicherheitsfunktionen über die gesamte Plattform hinweg.

Highlights

- Neues User Interface (Benutzerschnittstelle)
- Integrierte Datenanalyse
- Neue Endian Connect-App
- Individualisierbares Corporate Design
- Verbesserte Hochverfügbarkeit
- Gehärtetes Betriebssystem (EndianOS 6.0)

Neues User Interface (Benutzerschnittstelle)

Leichtere Handhabung und optimierte Leistung – dafür sorgt die neu gestaltete Switchboard 6.0-Benutzeroberfläche, die an die EndianOS 6.0-Plattform angepasst wurde. Dank des Responsive Designs stellt sie sich automatisch auf die unterschiedlichsten Bildschirmgrößen ein, einschließlich Computer, Tablets und mobile Plattformen, was die Benutzung von überall und auf jedem Gerät extrem einfach macht.



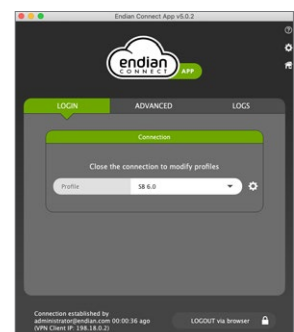
Integrierte Datenanalyse

Durch die Zusammenfassung von Analyse- und Visualisierungskomponenten ist die Einrichtung noch einfacher. Unmittelbar nach der Installation des Switchboards lässt sich so die SCADA-Datenerfassung mit den entsprechenden Dashboards konfigurieren, um die Daten im gesamten Unternehmen zu überwachen und zu analysieren.



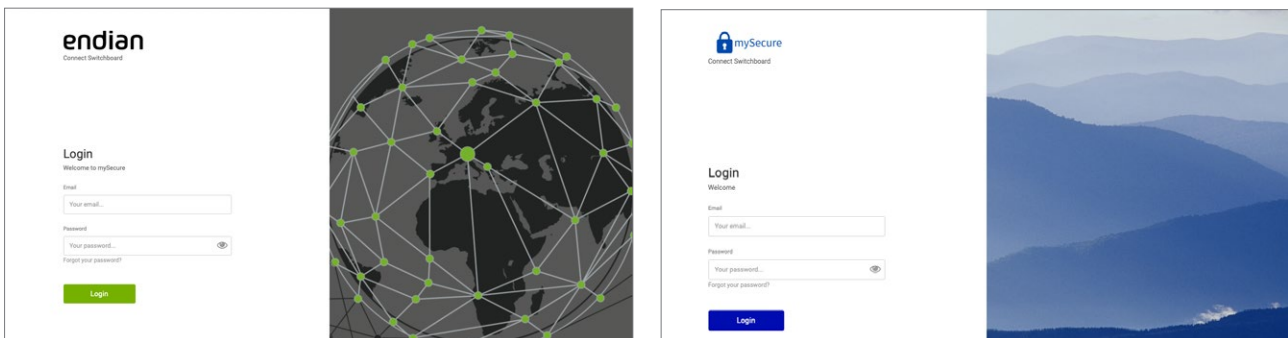
Neue Endian Connect-App

Zusätzlich zum überarbeiteten Switchboard gibt es eine neue Version der Verbindungs-App mit vielen wichtigen Verbesserungen. Vor allem wurde die integrierte (eingebettete) Browser-Funktionalität entfernt und die neue Connect-App arbeitet jetzt direkt mit dem Webbrowser zusammen, um die Benutzerinteraktionen und den Start der Anwendung zu erleichtern. Im Ergebnis ist die neue Verbindungs-App schneller und sicherer, da die zusätzliche Wartung sowie Kompatibilitätsprobleme des integrierten Browsers entfallen. Die Kommunikation erfolgt jetzt über die wichtigsten Betriebssystembrowser, wie beispielsweise Microsoft Edge, Apple Safari, Google Chrome oder Mozilla Firefox.



Individualisierbares Corporate Design

Mit dem Switchboard 6.0 haben die Anwender volle Kontrolle über das Branding der Switchboard-Client-Schnittstellen, sowohl bei Connect Web (Web-Portal) als auch Connect App (Software-Client). Das Branding lässt sich auf globaler Ebene aktivieren oder individuell für jede Organisation (Multi-Tenant), die über das Switchboard erstellt wird. Unternehmen haben damit die Möglichkeit, das Switchboard als White-Label Version zu erwerben und als ihr eigenes Produkt anzubieten oder die White-Label Option den Kunden anzubieten.



Verbesserte Hochverfügbarkeit

Ausfallsicherheit und Redundanz des neuen Switchboards sind entscheidend für die Geschäftskontinuität, weshalb die Hochverfügbarkeit erweitert und verbessert wurde. Mit dem Release 6.0 lassen sich jetzt bis zu drei Switchboards in einem Hochverfügbarkeits-Cluster integrieren. Selbst wenn ein Gerät ausfällt, sind immer noch zwei Switchboards verfügbar, um Unternehmen und ihren Kunden maximale Zuverlässigkeit zu bieten. Darüber hinaus ist es jetzt möglich, Änderungen an jeder Switchboard-Appliance im Hochverfügbarkeits-Cluster vorzunehmen und die Änderungen werden automatisch über alle Einheiten hinweg synchronisiert. Das Risiko von Fehlern oder Ausfallzeiten aufgrund von Fehlkonfigurationen oder Systemänderungen lässt sich so erheblich minimieren.

Gehärtetes Betriebssystem (EndianOS 6.0)

Das Switchboard 6.0 basiert auf dem neuen Betriebssystem EndianOS 6.0, das für beispiellose Leistung, Sicherheit und Stabilität sorgt. Darüber hinaus bietet die neue Plattform erweiterte Funktionen, darunter einen neuen Assistenten für die Ersteinrichtung und eine neue Schnittstelle zur Webverwaltung (die mit Switchboard 6.0 übereinstimmt), zusätzliche Firewall-Komponenten und -Funktionen, Network Interface Bonding und vieles mehr.